

อยู่ร่วมกับชุมชนเมท



คุณและชุมชนของคุณใช้เวลาและพื้นที่ส่วนตัวร่วมกันเป็นจำนวนมาก เป็นสิ่งสำคัญในการเสริมสร้างความสัมพันธ์ที่ดีต่อกัน การมีประสบการณ์ดี ๆ ร่วมกันกับชุมชนในช่วงมหาลัย

สิ่งที่ควรรถถามเพื่อให้เข้ากับชุมชนเมทของคุณได้ดีขึ้น

ความเป็นอยู่

คุณมักจะตื่นและเข้านอนกี่โมง



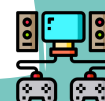
ตกลงกันเรื่องเวลาปิดไฟและเพลง

คุณทำอาหารที่บ้านบ่อยแค่ไหน



กำหนดตารางเวลาและผลัดกันใช้ห้องครัว

วันหยุดคุณทำอะไรบ้าง



วางตารางว่าใครสามารถใช้ของที่ใช้ร่วมกันได้บ้าง เช่น โทรทัศน์ในบ้าน

ความเข้ากัน

มีอะไรบางอย่างที่คุณทนไม่ได้



หลีกเลี่ยงนิสัยส่วนตัวที่อีกฝ่ายไม่ชอบเพื่อป้องกันการทะเลาะกันโดยไม่จำเป็น

คุณจัดการกับความขัดแย้งอย่างไร?



แจ้งให้กันและกันทราบว่าจัดการกับปัญหาอย่างไร:

ความขัดแย้ง (เช่น การแก้ไขปัญหากันทีหรือใจเย็นก่อนที่จะกลับมาแก้ไขปัญหา)

อารมณ์ (เช่น อยู่ภายใต้ความกดดัน ความโกรธ หรือ เสียใจ)

What are your bad habits?



ล้มเปลี่ยนม้วนกระดาษชำระ? ทิ้งอาหารไว้ในตู้เย็นเป็นเวลาหลายสัปดาห์?

ไม่เสแสร้งเกี่ยวกับนิสัยของคุณ ใครจะรู้ว่าเพื่อนร่วมห้องของคุณอาจจะช่วยให้คุณเลิกนิสัยไม่ดีนั้น ๆ ได้

ความสะอาด

คุณล้างจานทันทีหลังทำอาหารหรือไม่?



จัดทำตารางทำความสะอาดแบ่งงานบ้าน หรือ ใช้เวลาทำความสะอาดอพาร์ทเมนต์ด้วยกัน

ควรทำความสะอาดห้องน้ำบ่อยแค่ไหน?

การรับแขก

คุณจัดปาร์ตี้หรือไม่?



พูดคุยเกี่ยวกับจำนวนแขกที่ได้รับอนุญาต ประเภทของกิจกรรมที่สามารถจัดขึ้นได้ และ สิ่งที่แขกทำได้หรือไม่สามารถทำได้

คุณมีเพื่อนชายหรือ หญิง ที่จะมาเยี่ยมบ่อยหรือเปล่า?